



LOGISTICIEN (H/F)

AOÛT 2023



LE MÉTIER DE LOGISTICIEN

Le logisticien* réceptionne, contrôle, stocke et distribue toute la marchandise ainsi que l'outillage de l'entreprise. Il participe également à l'inventaire.

Le logisticien travaille aussi bien à l'intérieur, dans les halles de stockage, qu'à l'extérieur, lors de chargement ou déchargement de véhicules. Il peut être amené à agir seul ou être en contact direct avec la clientèle. Le logisticien porte un équipement de protection individuelle (EPI) - vêtements et chaussures de sécurité - et son horaire de travail est en général régulier.

**Par simplification la forme masculine est utilisée.*

TÂCHES

- Réception, contrôle préparation et distribution de la marchandise
- Passation de commandes auprès des fournisseurs
- Contact avec la clientèle interne ou externe
- Utilisation des chariots élévateurs ainsi que d'autres outils de travail
- Organisation et optimisation du stockage dans l'entrepôt
- Gestion et revalorisation des déchets
- Respect des normes de sécurité
- Traitement et mise en oeuvre de l'inventaire annuel
- Utilisation d'outils informatiques et de communication

POURQUOI NOUS REJOINDRE ?

- Entreprise dynamique en pleine croissance
- Encadrement par des professionnels confirmés et prêts à transmettre leur savoir
- Variété des travaux dans tous les domaines
- Infrastructures modernes
- 5 semaines de vacances par année

PERSPECTIVES PROFESSIONNELLES

Perfectionnement

- Attestation ASFL de chef d'équipe
- Brevet fédéral de logisticien
- Brevet fédéral d'agent de processus
- Diplôme fédéral de logisticien
- Diplôme de technicien ES en processus d'entreprise

FORMATION

Durée

3 ans

Déroulement

- Pratique en entreprise (4 jours/sem.)
- Cours théoriques (1 jour/sem.)
- Cours inter-entreprises (20 jours sur 3 ans)

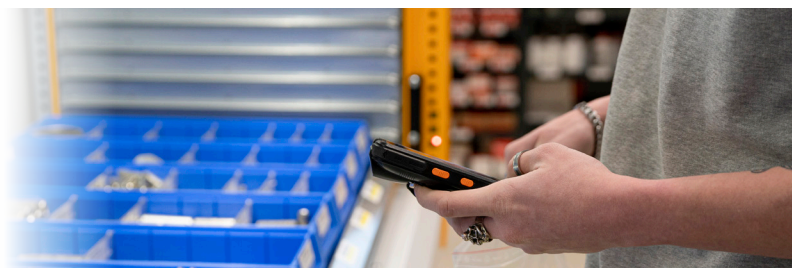
Conditions d'admission

Scolarité obligatoire achevée avec succès

Titre obtenu

Certificat fédéral de capacité (CFC) de logisticien

Maturité professionnelle possible pendant l'apprentissage ou après l'obtention du CFC



CONTACT

Gruyère Energie SA

Rue de l'Etang 20, CP, 1630 Bulle

+41 26 919 23 23

office@gruyere-energie.ch

