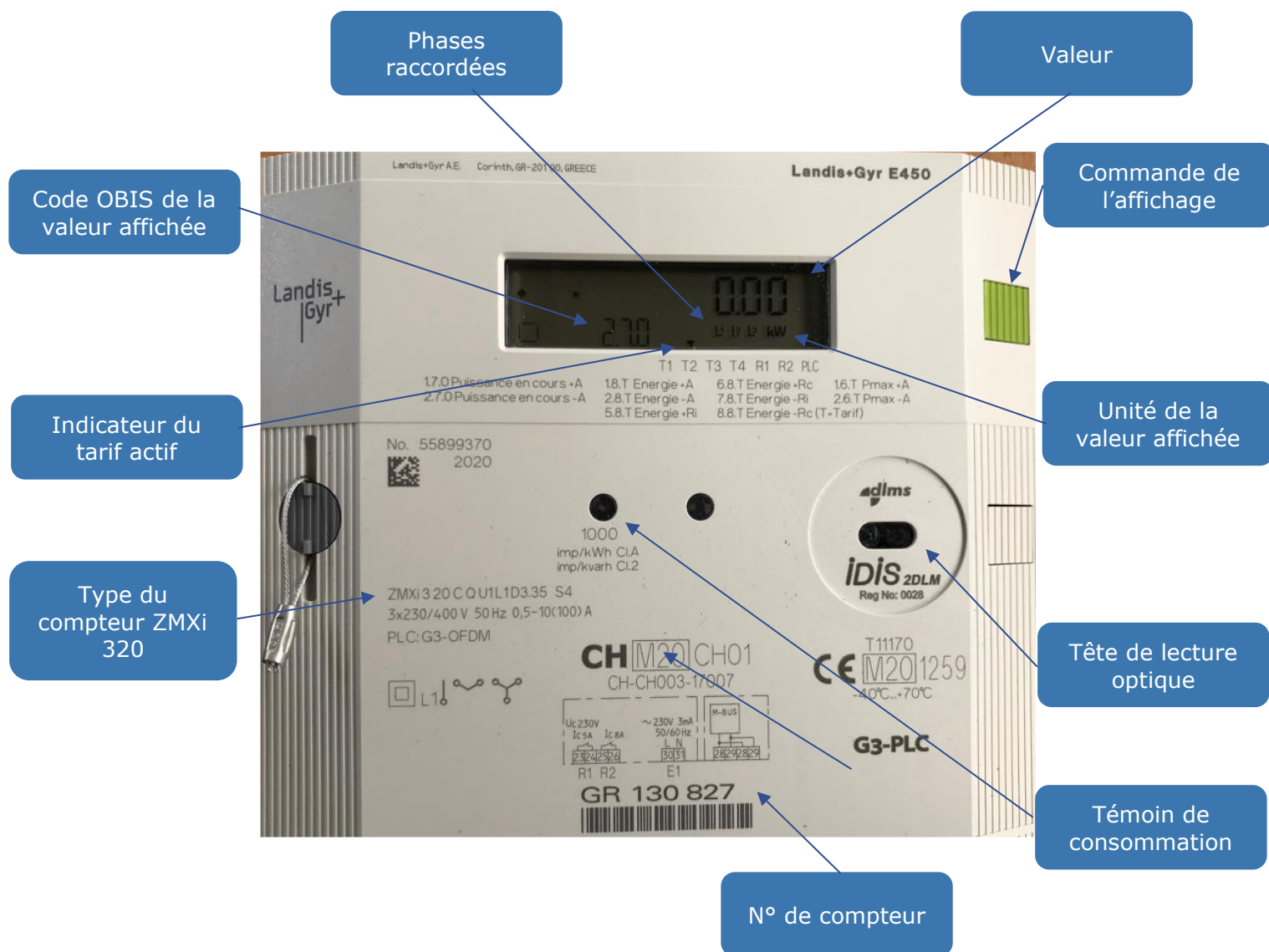


## Mode d'emploi pour le relevé des compteurs ZMXi 320

### Description du compteur Landis+Gyr ZMXi 320



### Lecture de l'affichage

A l'état de veille, l'affichage change de registre périodiquement.

Registre de la valeur affichée avec leur code OBIS :

- 1.7.0 - Affichage de la puissance instantanée consommée en [kW]
- 2.7.0 - Affichage de la puissance instantanée refoulée en [kW]
- 1.8.1 - Affichage de l'index de l'énergie consommée en haut tarif (T1) en [kWh]
- 1.8.2 - Affichage de l'index de l'énergie consommée en bas tarif (T2) en [kWh]
- 2.8.1 - Affichage de l'index de l'énergie refoulée en haut tarif (T1) en [kWh]
- 2.8.2 - Affichage de l'index de l'énergie refoulée en bas tarif (T2) en [kWh]