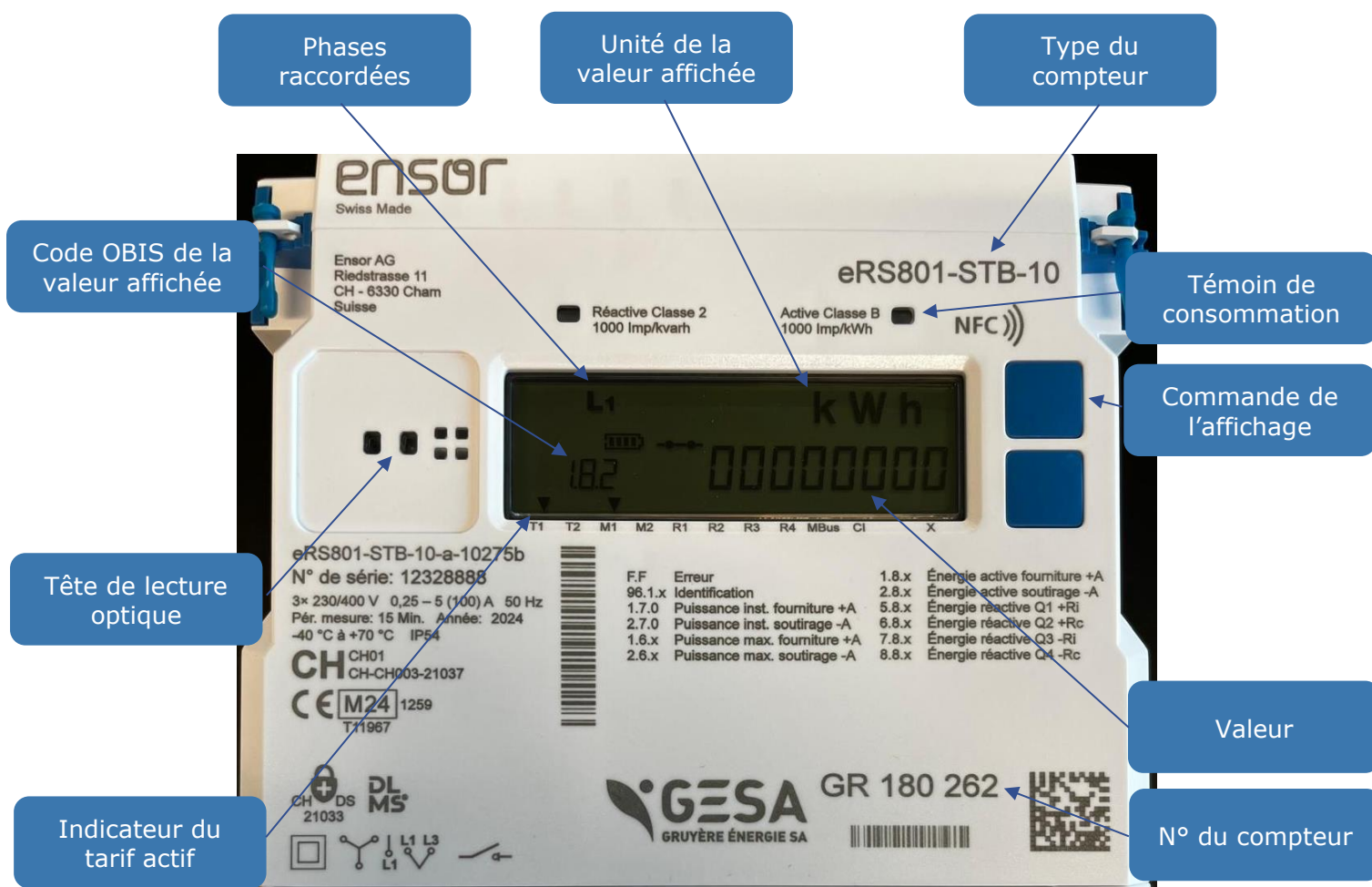


Mode d'emploi pour le relevé des compteurs Ensor eRS801

Description du compteur Ensor eRS801



Lecture de l'affichage

A l'état de veille, l'affichage change de registre régulièrement.

Registre de la valeur affichée avec leur code OBIS

- 1.7.0 - Affichage de la puissance instantanée fournie par GESA en [kW]
- 2.7.0 - Affichage de la puissance instantanée soutirée par GESA en [kW]
- 1.8.1 - Affichage de l'index de l'énergie fournie par GESA en haut tarif (T1) en [kWh]
- 1.8.2 - Affichage de l'index de l'énergie fournie par GESA en bas tarif (T2) en [kWh]
- 2.8.1 - Affichage de l'index de l'énergie soutirée par GESA en haut tarif (T1) en [kWh]
- 2.8.2 - Affichage de l'index de l'énergie soutirée par GESA en bas tarif (T2) en [kWh]

Pour faire défiler plus rapidement les registres du compteur, appuyer sur le bouton-poussoir de commande de l'affichage :

- 2 pressions brèves successives => 'Std Data' s'affiche à l'écran
- 3^e pression plus longue (> 2 sec) => '00000000' s'affiche à l'écran

Ensuite, de brèves pressions permettent de faire défiler les différents registres du compteur.

Dans la partie supérieure gauche de l'affichage "témoin de consommation", une flèche indique lorsque l'énergie est fournie par GESA (consommation du client).



Dans la partie supérieure gauche de l'affichage "témoin de consommation", une flèche indique lorsque l'énergie est soutirée par GESA (refoulement du client).



La partie supérieure au centre gauche de l'affichage "témoin d'alimentation" indique quelles phases alimentent le compteur (L1, L2, L3). A noter que ce compteur peut également être utilisé en monophasé (uniquement la phase utilisée s'affiche) ou en biphasé (uniquement les deux phases utilisées s'affichent).

La partie inférieure gauche de l'affichage "Indicateur de tarif" indique le registre tarifaire sur lequel l'énergie est actuellement enregistrée :

- T1 = haut tarif (jour ou heures pleines)
- T2 = bas tarif (nuit ou heures creuses)